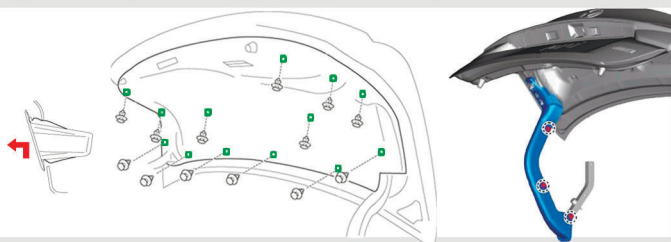


Омыватель штатной камеры заднего вида Mazda 6 с 2015 по 2018 г.в.

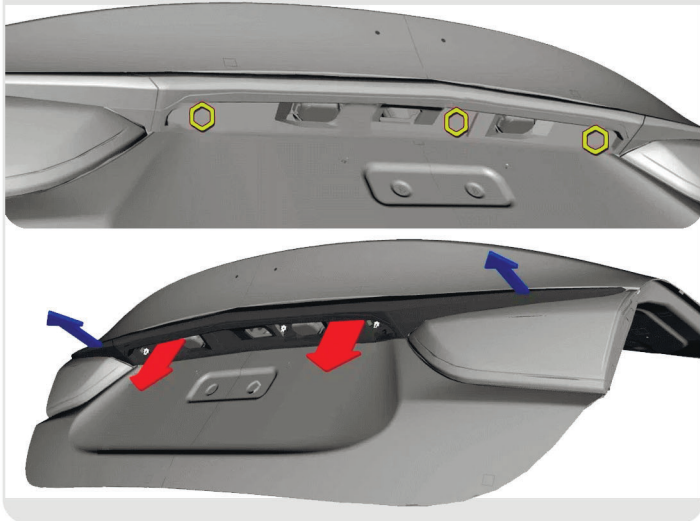


Инструкция по установке

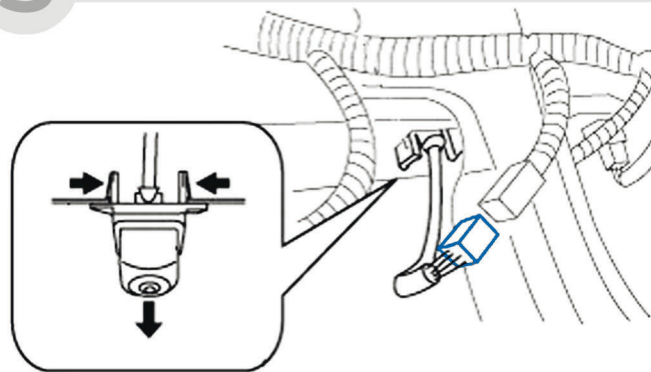
1 Снимите **ручку закрывания** крышки багажника, освободите **13 захватов** и снимите **облицовку двери** багажного отделения. Снимите крышку левой петли двери багажного отделения, освободив **3 фиксатора**.



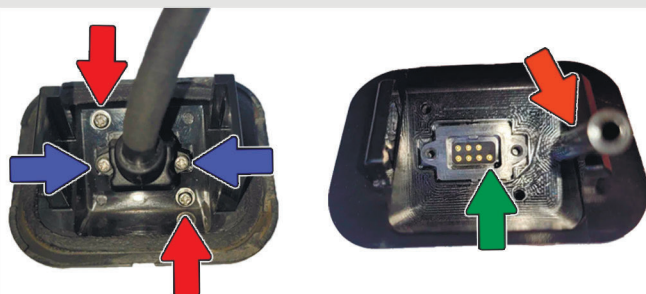
2 Снимите три заглушки в наружной накладке и выверните **3 болта**, затем освободите **боковые фиксаторы** хромированной накладки и **снимите** ее вниз.



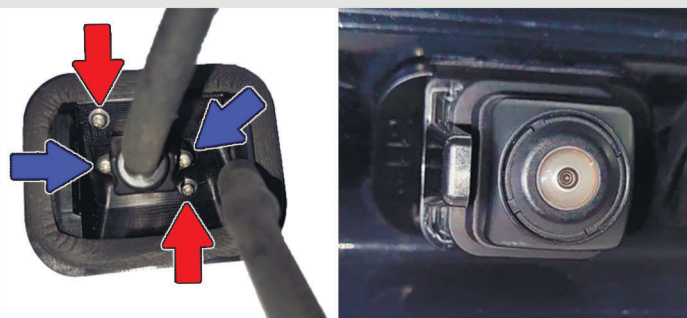
3 Освободите 2 захвата и снимите заднюю камеру в сборе. Отсоедините **разъём**.



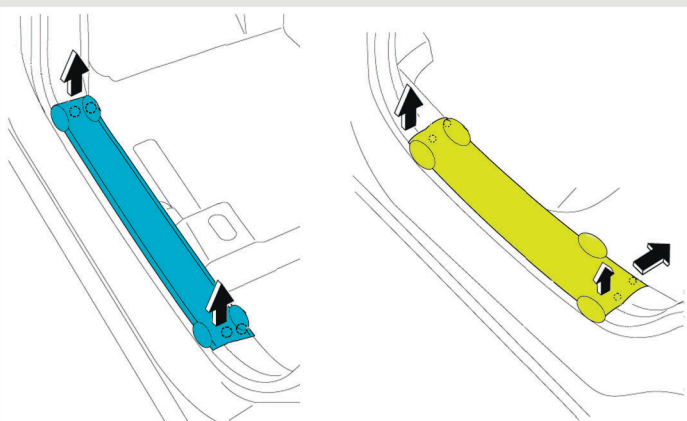
4 Выверните **2 винта** крепления камеры. Выверните **2 винта** крепления провода к камере и отсоедините провод. Установите камеру на новый кронштейн так, чтобы **непарный контакт** был обращен в сторону **штуцера** подвода омывающей жидкости.



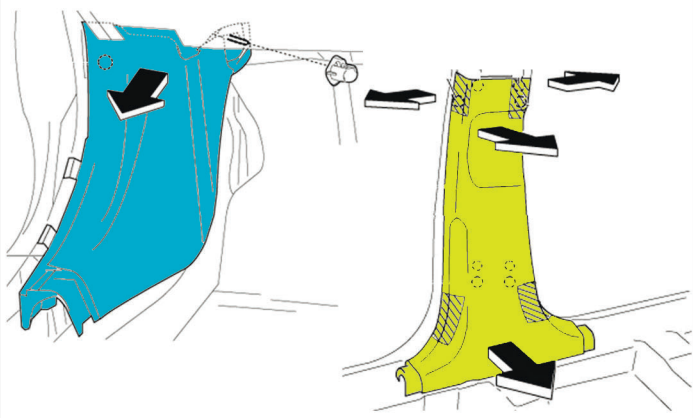
5 Закрутите **2 винта**. Присоедините провод и закрутите **2 винта** его крепления. Установите камеру с кронштейном на штатное место.



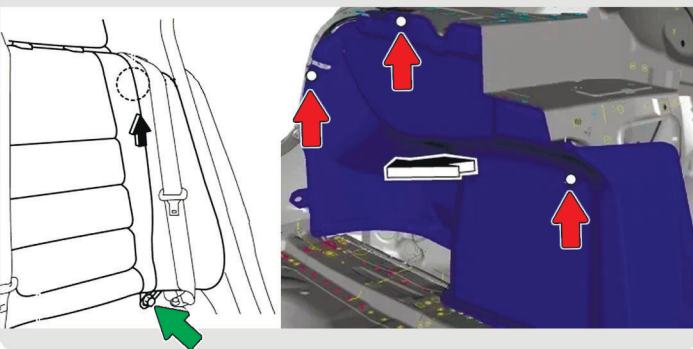
6 Чтобы протянуть шланг от омывателя лобового стекла к камере заднего вида, необходимо разобрать левый порог в салоне автомобиля. Снимите накладки порогов **водителя** и **левого заднего пассажира**.



7 Снимите **накладку кик - панели** и облицовочную накладку средней стойки кузова.



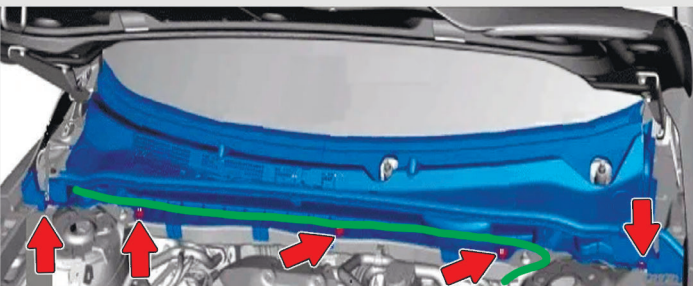
8 Выверните **болт** и снимите боковую спинку заднего сиденья, потянув ее **вверх**. Снимите **3 клипсы** и отогните **верхнюю часть** левой обивки багажного отделения.



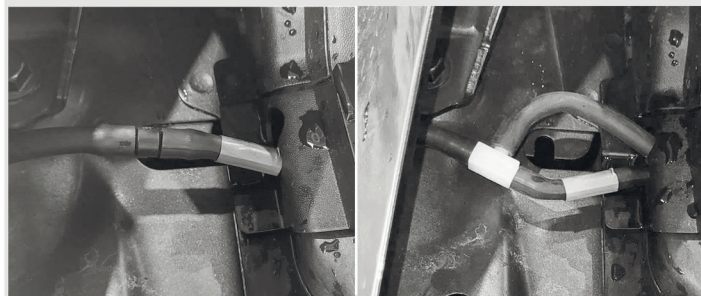
9 Закрепите шланг от омывателя на петле открывания багажника пластиковыми стяжками. Оставьте у шланга слабину, необходимую для открывания / закрывания крышки багажника. Проложите шланг по порогу в моторный отсек через штатный уплотнитель.



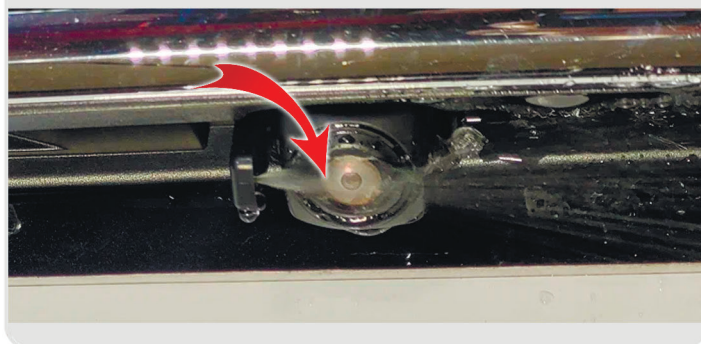
10 Снимите **5 клипс** и приподнимите **пластиковую накладку** рамы лобового стекла. Проложите **шланг** как показано на рисунке.



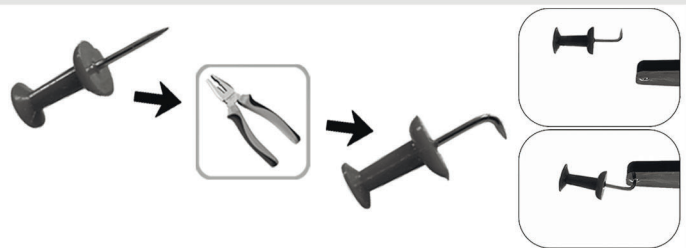
11 Замените штатный соединитель омывателя лобового стекла на тройник, как показано на фото.



12 Включите омыватель заднего стекла, убедитесь в отсутствии течей. Сборка авто осуществляется в обратной последовательности. Убедитесь, что наклейки не пережимают шланг подачи жидкости к омывателю камеры). Отрегулируйте форсунку так, чтобы струя разбивалась о ближний к ней край объектива (место указано красной стрелкой).



13 Для регулировки форсунки используйте кнопку - гвоздь (в комплекте), согнув её плоскогубцами, как это показано на рисунке.



Список необходимого инструмента:

- Пластиковый съемник для обивок
- Торцевой ключ 10 и 14 мм
- Отвертка PH1
- Плоскогубцы
- Бокорезы



Комплектация:

- Инструкция по установке 1 шт.
- Кронштейн Омывателя 1 шт.
- Шланг 7,5 м.
- Обратный клапан 1 шт.
- Тройник 1 шт.
- Пластиковые хомуты (стяжки) 15 шт.
- Кнопка-гвоздь 1 шт.